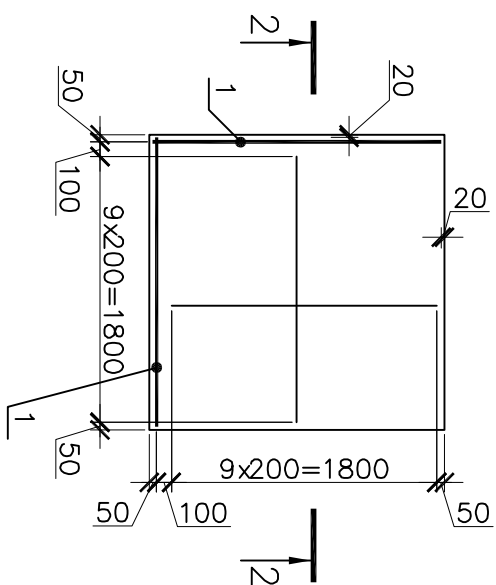
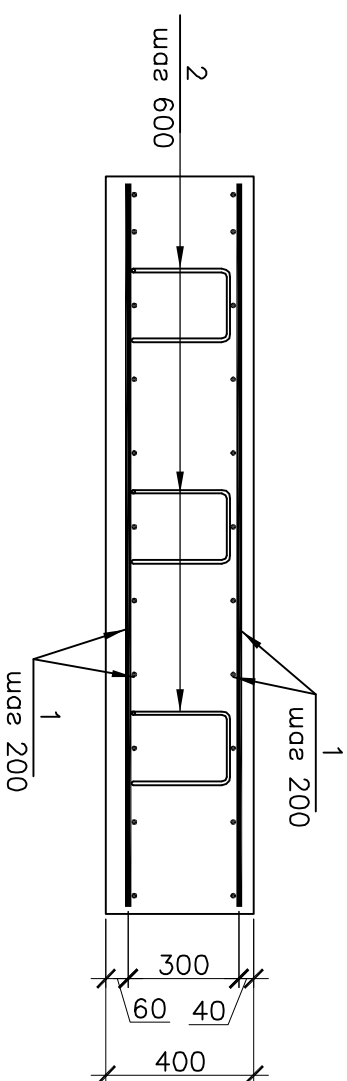


Paper 1-1

Схема армирования ростаё (нижняя и верхняя армату



Paper 2-2



Поз.	Эскиз
2	<p>Technical drawing of a stepped profile. The profile consists of a horizontal top edge of length 260, a vertical edge of length 200, and a horizontal bottom edge of length 300. The left side is a vertical line, and the right side is a vertical line. The total width of the profile is 300. The drawing is labeled with '2' in the top left corner.</p>

Спецификация элементов роста Рm1

Поз.	Обозначение	Наименование	Кол.	Масса	Приме- чение
		Демали			
1		Ø16 А-III ГОСТ 5781-82* =1960	44	3.10	
2	См. ведомость геттелей	Ø8 А-I ГОСТ 5781-82* =1320	9	0.52	
		Материалы			
		Бетон В25 W6 F75	1.6		(Курьер)
		Бетон В7.5	0.5		Бетонная подложка

1. Общие указания см. листы 1, 2.
2. Фиксаторы (поз 2) стабилизаторы с шагом 600 мм в шахматном порядке.
3. Расход песка средней крупности средней плотности – 0,5 м³.
4. Если при отрывке комлобана будут обнаружены пустоты, их необходимо засыпать песчано-гравийной смесью с тщательным трамбованием.

[illegible]